

VOTRE ITINERAIRE DANS LA VALLEE DE L'HERAUT

AVRIL 2026





PROGRAMME DU MATIN

8h15 : Départ du Millénaire

Contact Chauffeur : Patrice [06 95 02 85 75](tel:0695028575)

Adresse : <https://maps.app.goo.gl/QyiLKc2r7CRxcE9a6>
81 Rue Euclide, 34000 Montpellier

9h10 : Dépose minute à l'arrêt de bus Centre

Adresse : <https://maps.app.goo.gl/mhANTWeYXZ2gWwm49>
34150 Saint-Guilhem-le-Désert

9h30-10h30 : Atelier poterie immersif + envoi des tasses

Adresse : <https://maps.app.goo.gl/rLCNRZRJuAfRV5RR9>

Salle Gouberne, 9 Rue de la Font du Four, 34150 Saint-Guilhem-le-Désert

Contact : Maud, [06 65 18 31 90](tel:0665183190)

Accessibilité : à partir de 8 ans, possiblement plus jeune, mais sur accompagnement et supervision des parents.

10h30-12h00 : Temps libre

12h00-13h40 : Déjeuner

Adresse : <https://maps.app.goo.gl/JXbFV2iTAi9iSHko8>

Table d'Aurore : 2 Av. Guillaume d'Orange, 34150 Saint-Guilhem-le-Désert

Contact : Michèle [04 67 57 24 53](tel:0467572453)

9 menus *Enfant* dont :

- 7 x Poisson, salade, fromage
- 1 x Rôti de porc
- 1 x Aubergine farcie riz et pois-chiches (vegan)
- 5 x Tarte aux fruits
- 4 x Glaces

• 25 menus *Adulte* dont :

- Entrée
 - 12 x Croustillant fromage, 12 x Gratin queue d'écrevisse,
 - 1 x Entrée vegan
- Plat :
 - 5 x Rôti de porc, crème d'ail, 16 x Poisson en papillote,
 - 4 x Aubergine farcie riz et pois-chiches (vegan)
- Dessert :
 - 8 x Panna cotta
 - 16 x Tarte aux fruits
 - 1 x Dessert vegan

VOTRE EXCURSION DURABLE



PROGRAMME DE L'APRES-MIDI

13h40 : Départ du restaurant

13h50 : Départ de l'Arrêt de bus Centre

Adresse : <https://maps.app.goo.gl/mhANtWeYXZ2gWwm49>

34150 Saint-Guilhem-le-Désert

14h00 : Spéléopark et visite à la Grotte de Clamouse

Adresse : <https://maps.app.goo.gl/XZZbeZ75wkkkuF7FA>

D4, 34150 Saint-Jean-de-Fos

Contact : Mireille, [04 67 57 71 05](tel:0467577105)

- Spéléopark à la Grotte de Clamouse

Le Spéléopark est un ensemble d'activités de type accrobranche, escalade et via ferrata, comptez 2h.

- Visite de la Grotte de Clamouse

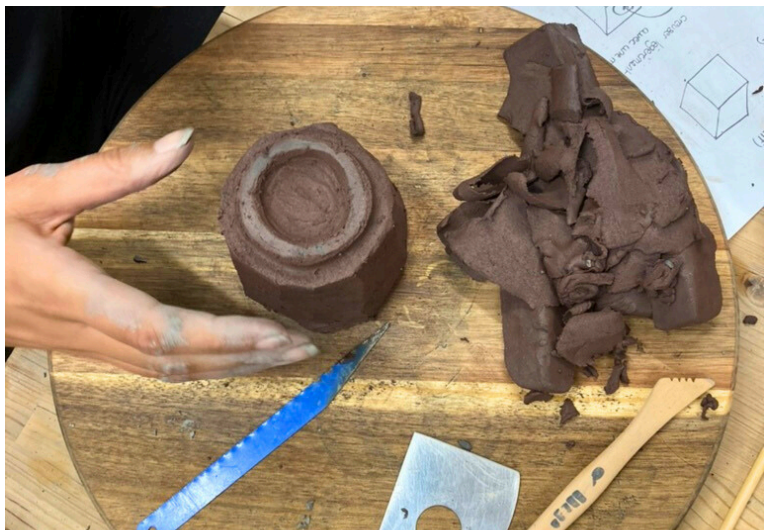
Visite : 1h30 pour un parcours de 900 mètres sécurisé et doté de mains courantes, rambardes, escaliers...

17h00 : Départ de la grotte

17h55 : Arrivée au Millénaire



VOTRE EXCURSION RESPONSABLE



LE PRIX COMPREND

Transport

- Aller/Retour Montpellier - Saint-Guilhem-Le-Désert et frais de parking

Repas, 1 déjeuner

Restaurant : la Table d'Aurore

Entrée, plat, dessert et boissons : Apéro, vin et café, sirop pour les enfants.

Activités

- Atelier poterie d'une heure, en groupe guidé par des artisans potières
- Réalisation d'une tasse par personne et envoi ultérieur des tasses cuites aux bureaux de GE Vernova
- Location d'une salle pour l'atelier de poterie
- entrées pour l'activité spéléo guidée dans la Grotte de Clamouse, avec combinaisons, baudriers, gants, casques et lampe frontale
- entrées pour la visite guidée de la Grotte de Clamouse

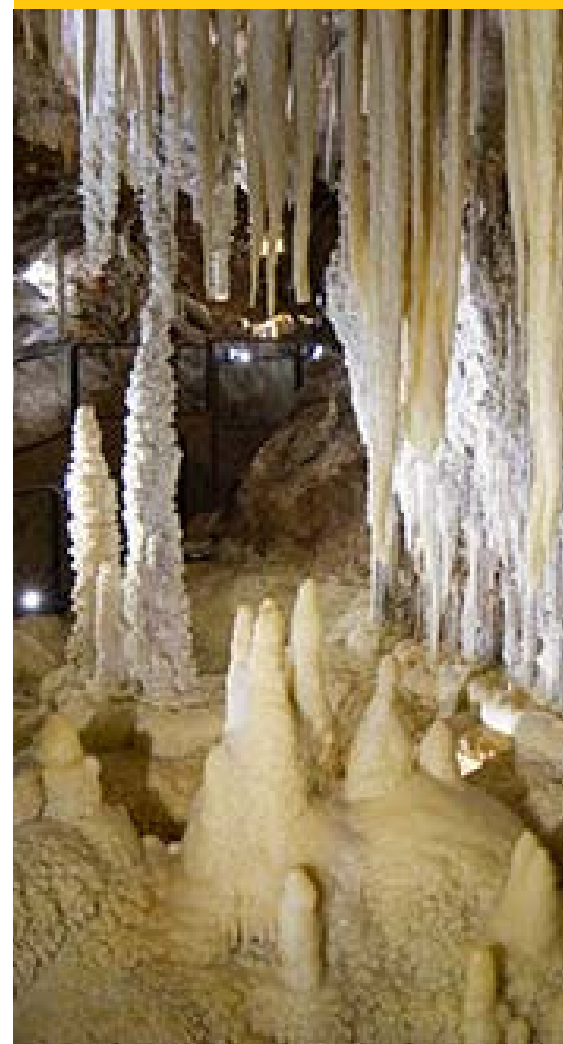
LE PRIX NE COMPREND PAS

L'assurance voyage. Nous vous recommandons de souscrire une assurance voyage pour couvrir les imprévus, (annulations, urgences...)

- Repas : les collations et toute autre boisson non comprises dans les repas sont à la charge des voyageurs
- Les pourboires pour les différents partenaires durant l'excursion
- Toutes les activités qui ne sont pas incluses ci-dessus

Infos pratiques/Recommandations

- Les tarifs de l'excursion sont calculés sur la base de 40 participants. L'excursion est réalisable à partir d'un minimum de 20 participants.
- En cas de réalisation avec un effectif compris entre 20 et 39 participants, un supplément de 12€/pers sera appliqué.
- Ajustement ou annulation de l'excursion possible jusqu'à 3 semaines avant la date prévue, soit au plus tard le 21 mars 2026.
- Départ à 8h00 pour une arrivée à 9h00 et un début d'atelier à 9h30
- Durées des trajets en autocar peuvent être sujet à la circulation ou autres aléas indépendants de notre volonté
- La Grotte est à 15C, portez des vêtements adaptés, mais pas trop chaud, et prenez des gourdes/collations



BIENVENUE AU PERMA SOCIAL CLUB

Chers membres du Perma Social Club,

Nous sommes ravis de vous présenter notre proposition de journée d'excursion, une expérience qui promet d'être à la fois enrichissante et mémorable.

Au nom de toute l'équipe, nous vous remercions pour votre intérêt à participer à cette initiative qui vise à voyager différemment tout en soutenant une économie locale significative.

En optant pour notre programme, vous faites le choix de favoriser un tourisme responsable et durable, axé sur la préservation de la richesse culturelle et environnementale de nos destinations. Votre engagement envers cette approche est un véritable moteur de changement et nous sommes honorés de vous accompagner dans cette aventure.

Notre programme propose une série d'activités enrichissantes et captivantes, permettant de partir à la découverte d'un territoire de façon unique.

En participant à cette journée, vous devenez des acteurs du changement et des défenseurs de l'écotourisme. Votre présence aura un impact significatif sur nos régions, contribuant au renforcement de notre économie locale et à la préservation de notre biodiversité.

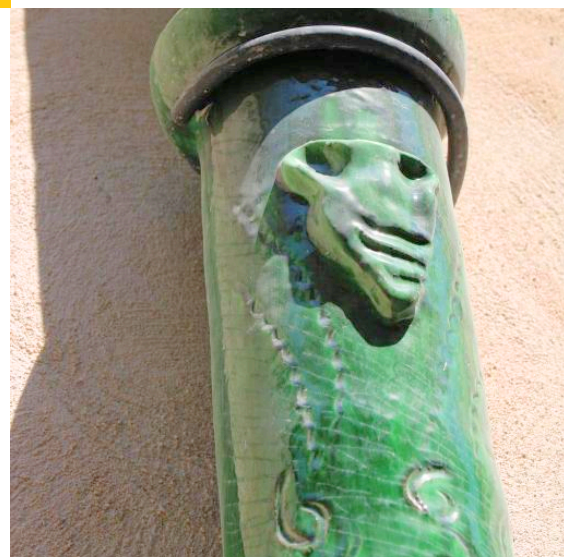
Nous mettons tout en œuvre pour garantir la réussite de votre séjour en vous offrant une expérience authentique et positive, pleine de découvertes et de moments inoubliables.

Nous vous remercions une nouvelle fois d'avoir choisi le Perma Social Club pour votre séminaire d'entreprise. Et si vous avez des questions ou des demandes spécifiques concernant notre proposition, n'hésitez pas à nous contacter. Nous sommes à votre disposition pour rendre votre expérience aussi agréable que possible.

Au plaisir de vous accueillir prochainement,

Alice

Alice Benisty-Triay
Perma Social Club
+33(0)6 23 47 31 28
alice@permasocial.club



CONTACT

Alice Benisty-Triay
+33(0)6 23 47 31 28
contact@permasocial.club
www.permasocial.club

ZAC Maumarin, 3 rue du Maquis,
34 920, Le Crès, France
848 617 379 - IM034190015