



PERMA SOCIAL. CLUB



Ecotourisme & Permaculture

SEMER DES GRAINES DANS LES ESPRITS EN
TRAVAILLANT ET VOYAGEANT
AUTREMENT





PERMA SOCIAL CLUB - L'ECOTOURISME LOCAL

Séminaires et team buildings écoresponsables

Pourquoi aller loin pour **fédérer vos équipes** autour de **valeurs durables**, quand le **dépaysement** est à portée de main ?

Perma Social Club propose des **séminaires** et des **team buildings écoresponsables**, en Occitanie et en PACA, dans des milieux respectueux de la **nature**.

En lien avec la **RSE** et ancrés dans les valeurs de la **permaculture**, nos propositions offrent des **expériences de cohésion**, qui soutiennent et mettent en lumière **notre terroir et notre territoire**.

Découvrez un nouveau type de **collaboration inspirée et durable**, pour renforcer l'esprit d'équipe et avoir un **impact positif local**.



PERMA SOCIAL CLUB ET LA RSE



Pourquoi votre évènement sera ancré dans la RSE ?

Grâce à ses offres de **team buildings** et de **séminaires durables**, l'agence vous permet de répondre à **4 piliers de la RSE** :

1. Gouvernance de l'organisation

Des expériences qui invitent à agir et à décider collectivement. Le tout grâce à des pratiques éthiques, transparentes et responsables.

2. Relations et conditions de travail

Des ateliers qui créent du lien dans votre entreprise et avec ses parties prenantes. Des dialogues constructifs et des compétences développées.

3. Environnement

Une offre packagée et engagée pour la préservation du vivant.

4. Communautés et développement local

Soutien direct de nos partenaires touristiques locaux et d'entreprises Occitanes d'intérêt général.



ILS PARLENT DE NOUS



Ameline Jouan · 1st

Enseignant Responsable Pédagogique Formations Bachelors Chargé d'affaires BTP / Responsable Ressources Humaines

October 24, 2025, Ameline was Alice's client

Nous renouvelons pour la troisième année consécutive notre partenariat avec Alice auprès de nos étudiants en BTP, et ce n'est pas un hasard ! Dès les premiers échanges, Alice s'est montrée à l'écoute, créative et force de proposition. Elle construit des interventions structurées, dynamiques et parfaitement adaptées à notre public. Les retours des étudiants sont unanimes : ils apprécient son énergie, sa personnalité engageante et sa capacité à s'adapter à toutes les situations. Un vrai plaisir de collaborer avec elle !



Céline Navarro · 1st

Chef de Projet Digital | Social Media, Affiliate Marketing, IA, Automatisation & No Code

March 25, 2025, Céline was Alice's client

Je fais partie de l'équipe de Vaonis et ai fait appel à Alice de Perma Social Club pour l'organisation de notre team building annuel.

Alice a su être réactive et flexible, puisqu'en moins de 4 semaines, elle a répondu à notre cahier des charges et nous avons atteint nos objectifs : nos équipes ont partagé un temps créateur de lien avec un programme fondé sur une chaîne de valeurs écoresponsables.

Nous avons réduit notre empreinte carbone en co-voiturant et avons bénéficié d'un hébergement confortable, adapté et labellisé, des boissons et repas végétariens, végétans et locaux, ainsi que des activités créatives et de pleine nature. Merci pour les temps créatifs et d'aventure !

Je recommande vivement les services de Perma Social Club!



ILS PARLENT DE NOUS

1 Du sens pour les vacances

ALICE BENISTY-TRIAY

Vin et miel bio autour du Salagou, balades et dégustations chez les vignerons, Alice vient de créer son agence de voyages en ligne basée sur le tourisme durable, Perma Social Club. C'est lors d'un séjour en Bolivie que l'entrepreneuse originaire du Crès a voulu décliner ce type de tourisme écologique dans le sud de la France. Car "on peut faire du tourisme en valorisant le terroir, le local, du sol à l'assiette" en passant par l'hébergement et les modes de transport, dans un périmètre de 200 km autour de Montpellier.

Alice est accompagnée par l'incubateur BIC de Montpellier et son projet est lauréat du Challenge ADEME Open Innovation Tourisme pour ses séjours à taille humaine, participatifs "qui apportent du sens à vos vacances".

Son catalogue de séjours est en ligne et le dernier-né est un week-end surprise aux portes des Cévennes, avec des étapes dévoilées les unes après les autres. À partir de 50 € pour une excursion de 3h. Le site : permasocial.club. E.R.

MONTPELLIER 3M - LUDOVIC SÉVERAC

laGazette
DE MONTPELLIER

N'hésitez pas à cliquer sur les logos ci-dessous pour des articles ou podcasts **P** !



L'EXPERIENCE

Excursions, Activités, Séjours,
Séminaires et Itinérances



Organisation de séminaires et de team buildings écoresponsables
semi-résidentiels ou résidentiels.

D'une demi journée à 3 jours de **mise au vert**, ou plus, **mixant travail et activités permaculturelles**.

Visites permacoles et culturelles, **Ateliers participatifs**,
Dégustations, Salles de séminaire, Hébergements **insolites**,
Rencontres authentiques, Expériences **itinérantes** à vélo, en
train ou en bus.





Laissez-vous guider par nos producteurs et artisans locaux pour des **expériences 100% écoresponsables.**

Visites de fermes installées en permaculture, vignobles, mielleries, oliveraies avec **dégustations** de produits et **rencontres des producteurs.**

Ateliers **initiation à la permaculture**, à l'apiculture, aux vendanges.
Ateliers poterie, cuisine, vinification, brassage de bière, bien-être, **fresque du climat.**

Master classes oenologiques et culinaires, ...





Les établissements sélectionnés s'inscrivent dans une démarche éthique et écoresponsable, dont les **produits** sont **locaux**, issus de l'**agroécologie** et/ou de la culture **biologique**.

Associés à vos temps de repas, possibilités nombreuses d'atelier cuisine :

- **Fabrication de pain au levain**
- **Cuisine de plantes sauvages**
- **Atelier pizza, ...**

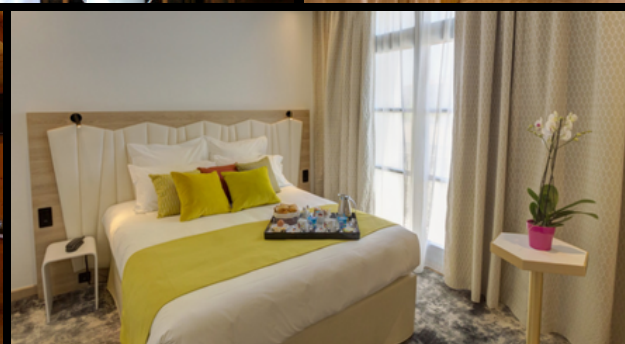
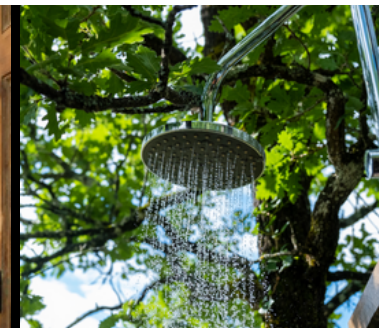
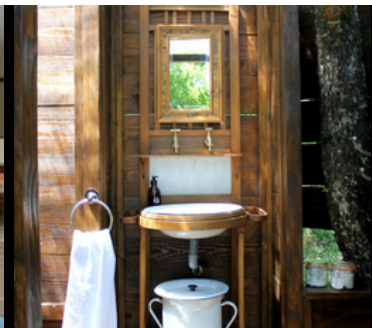
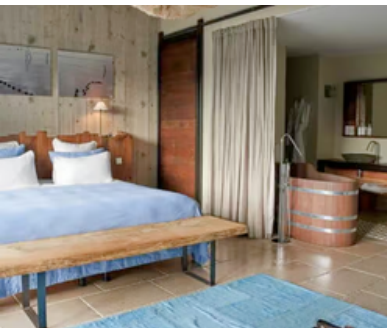




Les hébergements proposés sont tous conscients de leurs ressources, parfois éco-construits, mais surtout respectueux de la nature avec une empreinte environnementale minime.



- **Plusieurs formules possibles** : demi-pension, pension complète, séminaire résidentiel
- **Types de chambres** : insolites, souvent partagées tout comme les salles de bain !





Salle de réunion équipée dans un environnement serein



Perma Social Club a la **capacité en interne** et est associée à un réseau de **consultants** et de **professionnels** de la transition. Nous pouvons vous accompagner dans des réflexions permettant de repenser et de définir un **plan d'actions** pour votre stratégie, modèle économique, gouvernance, offre...



De l'**escape game** Code Climat, à **La Fresque du Climat** et **+200 déclinaisons**, en passant par l'actif **Climate Workout**, tous ces ateliers permettent de :

- Découvrir des outils de **communication** et créer une dynamique d'**intelligence collective**
- Comprendre les **enjeux** et **impacts** des différentes **activités humaines**
- Brainstormer sur les **pistes d'actions possibles** à l'échelle de l'entreprise ou personnelle
- Et bien sûr, **créer du lien** entre les participants !



Parmi nos propositions



BIENVENUE AU

**PERMA
SOCIAL.
CLUB** 🌱

AGENCE D'ECOTOURISME LOCAL



*Photos non contractuelles

TEAM BUILDING RESIDENTIEL

Une expérience de séminaire écoresponsable avec Perma Social Club, qui prend en charge tous les aspects de votre évènement.

Grâce à notre expertise en tourisme durable, nous assurons une organisation complète, de l'hébergement éthique à la restauration bio, en passant par des activités de teambuilding uniques, telles que le canyoning et un atelier de poterie artisanale.

Ce séminaire est conçu sur mesure pour répondre aux besoins spécifiques de votre équipe, alliant RSE, cohésion, nature et immersion locale pour une expérience authentique et mémorable.

PROGRAMME

Jour 1 - Nature et créativité

- 14h : Départ pour une session de canyoning guidée à Saint-Guilhem-Le-Désert, combinant randonnée, spéléologie et escalade pour renforcer l'esprit d'équipe. Pour les moins téméraires, un atelier de poterie encadré par l'artisan Cyrielle, où chacun crée des tasses en argile, envoyées après cuisson.
- 18h : Arrivée à l'écogîte de Brigitte, hébergement labellisé Clé Verte, récemment restauré et privatisé pour des moments de convivialité.
- 19h : Apéritif bio avec produits locaux.
- 20h : Dîner inspiré de la cuisine indo-sri lankaise, entièrement bio et local.

Jour 2 - Jeux et relaxation

- 8h : Petit déjeuner bio.
- 9h30 : Jeux et temps libre pour conclure l'expérience en détente et partage.



CONDITIONS

Le prix comprend

- Une expérience écoresponsable ancrée dans le tourisme durable et la RSE
- 1 nuitée dans un écogîte labellisé Clé Verte et privatisé pour 24 personnes
- Apéro, boissons (bières et vins) repas bio/local en 3 temps et petit déjeuner
- Activités de canyoning et de poterie
- Frais et accompagnement par la directrice d'agence

Le prix ne comprend pas

- L'assurance voyage
- Transport depuis et vers les lieux
- Le déjeuner du jour 2, les collations, pourboires et toute autre boisson non comprises
- Toutes les activités qui ne sont pas incluses dans la liste ci-dessus



INFOS ET TARIFS

Taille du groupe

24 personnes

Prix du team building

4 800€

Dress code

Une partie des activités prendra lieu à l'automne et en extérieur. Nous vous recommandons de vous munir de vêtements, chaussures et accessoires chauds et confortables.

Pour l'activité de canyoning, munissez vous de votre maillot, de vieilles baskets, et le reste vous est fourni !



PERMA SOCIAL CLUB
AGENCE DE VOYAGE LOCALE

CONTACTEZ-NOUS

Alice Benisty-Triay

Fondatrice

06 23 47 31 28

alice@permasocial.club



[@permasocialclub](https://www.instagram.com/permasocialclub)

www.permasocial.club